

# Gymnasieinformation

Studie- och yrkesvägledning

# Det svenska skolsystemet

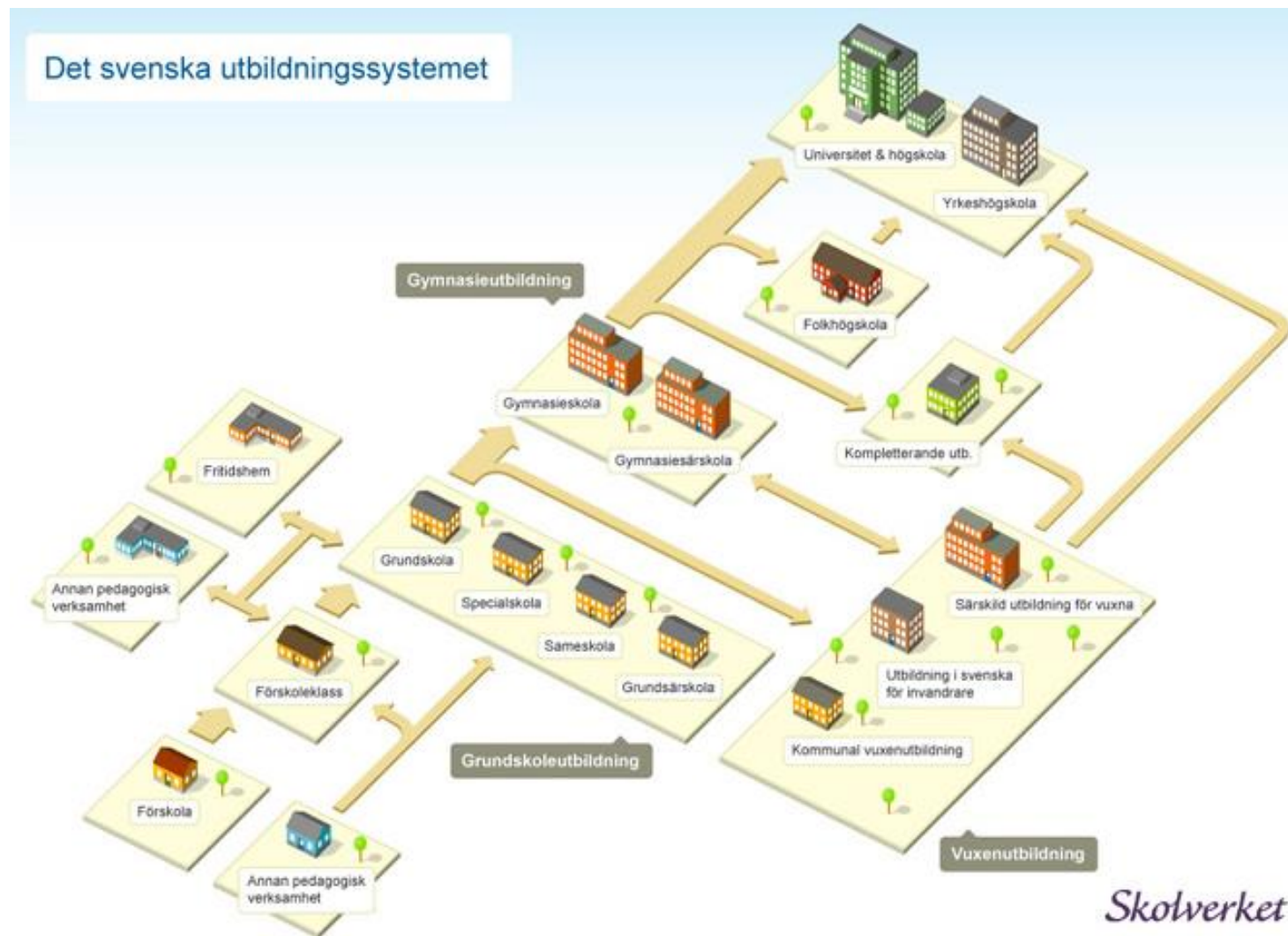


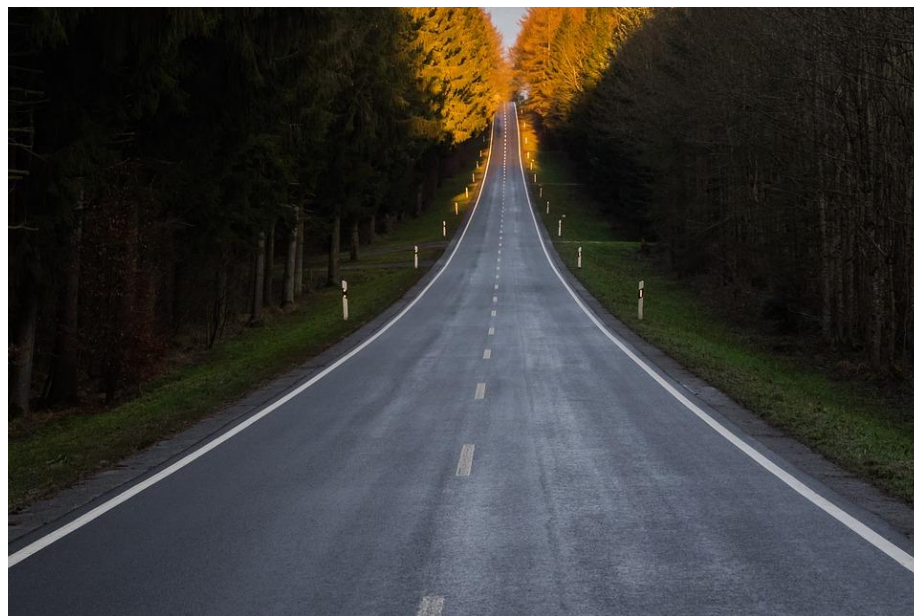
Illustration: Skolverket

# Vad påverkar ett val?

- ▶ Föräldrar
- ▶ Vänner
- ▶ Intresse
- ▶ Betyg
- ▶ Trender
- ▶ Kunskap om alternativ
- ▶ Kort- eller långsiktigt val

# Reflektera i bikupa!

- ▶ Vad har ni för tankar om era barns gymnasieval och framtida studier/arbete?  
Hur ser en potentiell väg ut?



# Samla, sortera och värdera information

- ▶ Stort informationsflöde som behöver värderas och prioriteras
- ▶ Vad finns det för alternativ?
  - ▶ Läs, upplev och våga fråga
- ▶ Sammanfatta, värdera och prioritera
  - ▶ Gör en lista med för- och nackdelar
- ▶ Prata med din studie- och yrkesvägledare

OBS! Det är du som gör valet inför din framtid. Det är ditt ansvar.

# Vad kan jag, vad vill jag?

- ▶ Kan jag arbeta med allt? Eller var som helst?
  - ▶ [www.jobbafrisk.se](http://www.jobbafrisk.se)
- ▶ Vilka andra förkunskaper krävs?
  - ▶ Särskilda kunskapskrav? Kan jag få dessa under gymnasiet?

# Gymnasieprogrammen

Det finns 18 nationella program att välja mellan

## 6 Högskoleförberedande program:

- ▶ Ger grundläggande behörighet till högre studier
- ▶ Är studieförberedande

## 12 Yrkesprogram:

- ▶ Kan ge grundläggande behörighet till högskolan (Sv 2, sv 3 och Eng 6)
- ▶ Innehåller APL (ArbetsPlatsförlagt Lärande) om minst 15 veckor
- ▶ Är yrkesförberedande - Du "får" en yrkesroll

# Yrkesprogrammen

BA	Bygg- och anläggningsprogrammet
BF	Barn- och fritidsprogrammet
EE	El- och energiprogrammet
FT	Fordons- och transportprogrammet
HA	Handels- och administrationsprogrammet
HT	Hotell- och turismprogrammet
HV	Hantverksprogrammet
IN	Industri tekniska programmet
NB	Naturbruksprogrammet
RL	Restaurang- och livsmedelsprogrammet
VF	VVS- och fastighetsprogrammet
VO	Vård- och omsorgsprogrammet



# Behörighet till yrkesprogrammen

Du behöver ha lägst betyget E i svenska/svenska som andra språk, matematik och engelska. Utöver det behöver du ha lägst betyget E i ytterligare fem ämnen. Dessa ämnen är helt valfria.

# Högskoleförberedande programmen

EK	Ekonomiprogrammet*
ES	Estetiska programmet
HU	Humanistiska programmet*
NA	Naturvetenskapsprogrammet*
SA	Samhällsvetenskapsprogrammet*
TE	Teknikprogrammet

\* Moderna språk ingår i programmet som obligatorisk kurs

# Behörighet högskoleförberedande programmen

Du behöver ha lägst betyget E i svenska/svenska som andra språk, matematik och engelska. Utöver det behöver du ha lägst betyget E i ytterligare nio ämnen. Vilka ämnen varierar lite beroende på vilket program.

**EK, HU och SA:** Lägst betyget E i geografi, historia, religionskunskap och samhällskunskap samt matematik, svenska/svenska som andra språk och engelska

**NA och TE:** Lägst betyget E i biologi, fysik och kemi samt matematik, svenska/svenska som andra språk och engelska

**ES:** Lägst betyget E i svenska/svenska som andra språk, matematik och engelska samt ytterligare nio valfria ämnen.

# RIG och NIU

RIG - Riksidrottsgymnasium

NIU - Nationell idrottsutbildning

- Du gör en ansökan till själva sporten genom ditt förbund
- Tänk på att ansökan till sporten sker tidigare än gymnasieansökan
- I januari gör du precis som vanligt en ansökan till en gymnasieskola
- Du måste var antagen både till sporten och önskat gymnasieprogram

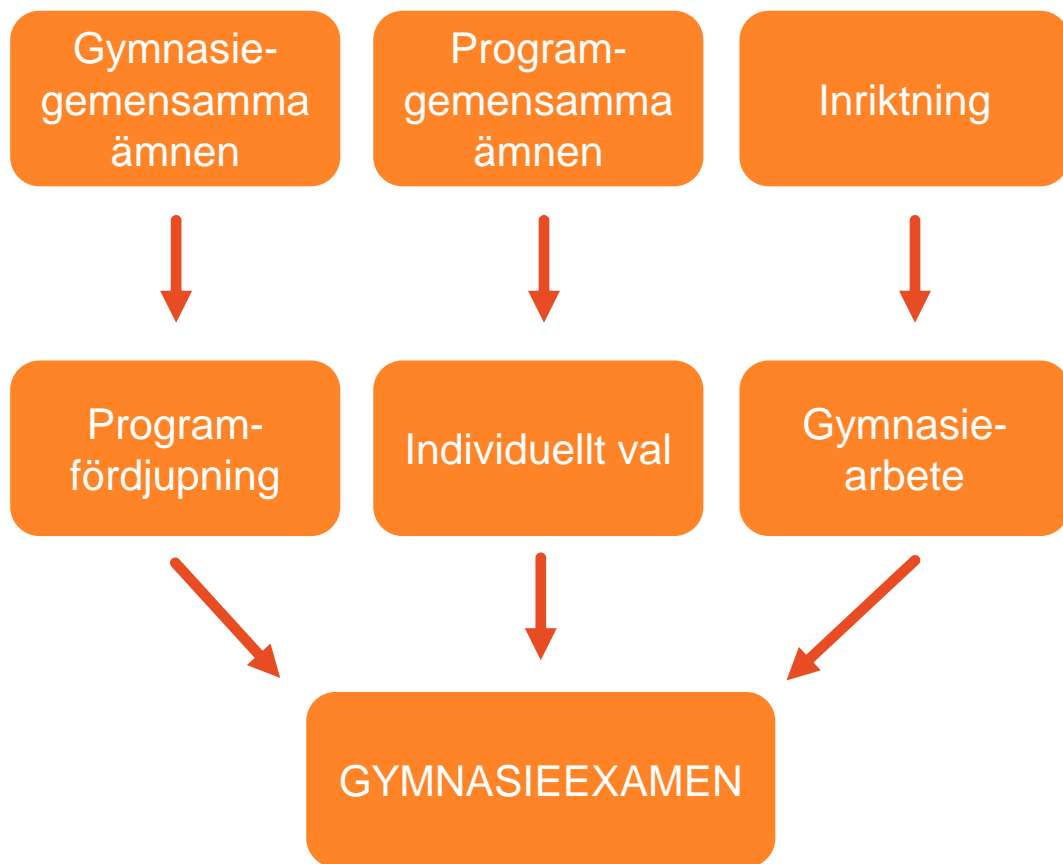
# Introduktionsprogrammen

Om du inte skulle vara behörig till ett nationellt program eller ett högskoleförberedande program kan du söka till ett introduktionsprogram.

Det finns fyra olika introduktionsprogram. Prata med din studie- och yrkesvägledare för mer information kring introduktionsprogrammen.

**OBS!** Introduktionsprogram ger ingen gymnasieexamen utan de ger dig behörighet till att söka in på ett nationellt gymnasieprogram.

# Gymnasiets uppbyggnad



Ämnen → Kurser = 2500p

**Gymnasiegemensamma ämnen:** Ämnen som alla gymnasieelever läser. De varierar i omfattning mellan de olika programmen.

**Programgemensamma ämnen:** Ämnen som alla elever på ett specifikt program läser. De ger programmet dess prägel.

**Inriktning:** Finns på alla program utom Vård- och omsorgsprogrammet. Inriktning är det område som eleven väljer inom ett program.

**Programfördjupning:** Innehåller ämnen och kurser som ligger inom ramen för examensmålen och programmets karaktär samt kompletterar och fördjupar de programgemensamma ämnena. Den ska ge utrymme för specialisering inom programmets karaktär.

**Individuellt val:** Möjlighet för eleven att välja utifrån intresse baserat på utbud av kurser. Yrkesprogrammen ska erbjuda kurser som krävs för grundläggande högskolebehörighet.

**Gymnasiearbete:** Arbete som sammanfattar utbildningen på programmet. Gymnasiearbetet måste vara godkänt för att eleven ska få examen

# Kurser och poäng

Under dina tre år på gymnasiet läser du 2500 poäng.

2500 poäng - Ungefär lika med 2500 timmar

Antalet poäng per kurs varierar.

T ex: Ma 1a, 100 p, Religionskunskap 1, 50p.

Kurserna på gymnasiet bygger på varandra.

T ex: Matte = Matematik 1b, 2b.

Du måste ha godkänt i föregående kurs innan du kan påbörja nästa.

Du får betyg efter varje avslutad kurs. Du kan alltså få flera betyg i t ex. matte

# Betyg och meritvärde

Meritvärde = summan av 16 (eller 17\*) betygen.

\*Moderna språk utgör 17:e betyg och höjer upp meritvärdet från 320 poäng till maximalt 340 poäng

A = 20p

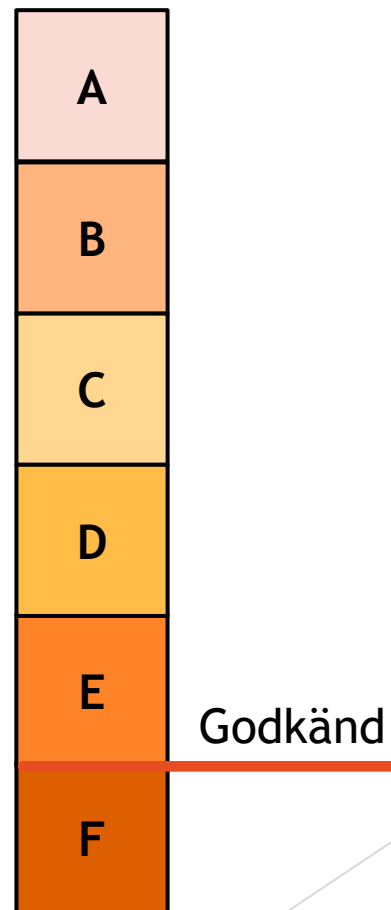
B = 17,5p

C = 15p

D = 12,5p

E = 10p

F = 0p





# Så här avgörs antagningen

- ▶ Vilket meritvärde du har
- ▶ Vilket meritvärde övriga sökande har
- ▶ Hur många platser en utbildning erbjuder
- ▶ Hur många som söker en viss utbildning
- ▶ Till vissa utbildningar gör du ett antagningsprov som poängsätts. Poängen adderas sedan till ditt meritvärde

# Länktips

[www.gyantagningen.se](http://www.gyantagningen.se)

Antagningsstatistik

Info om ansökning

Hitta gymnasieutbildningar

[www.gymnasieinfo.se](http://www.gymnasieinfo.se)

Skolverkets informationssida om gymnasiet

[www.csn.se](http://www.csn.se)

Information om studiebidrag

# Lycka till med gymnasievalet!

En presentation skapad av SYVutveckling

David Spak

Studie- och yrkesvägledare, föreläsare och inspiratör

[david@syvutveckling.se](mailto:david@syvutveckling.se)

-----

Hemsida: [www.syvutveckling.se](http://www.syvutveckling.se)

Blogg: [www.syvbloggen.nu](http://www.syvbloggen.nu)